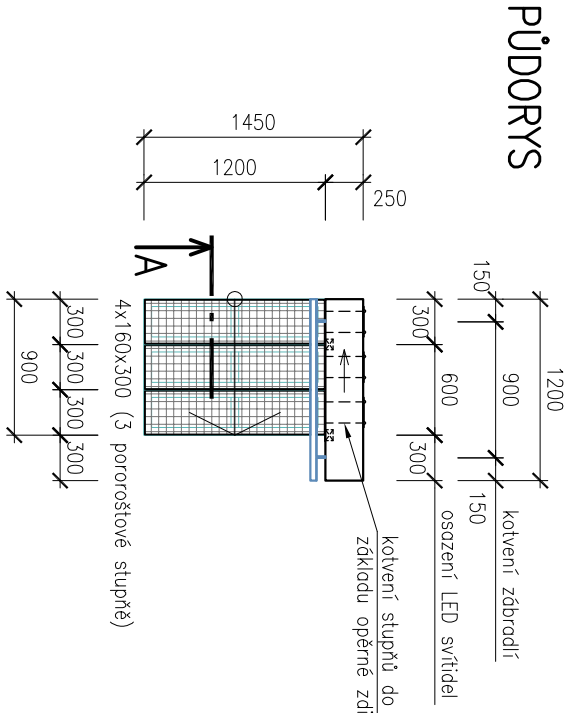
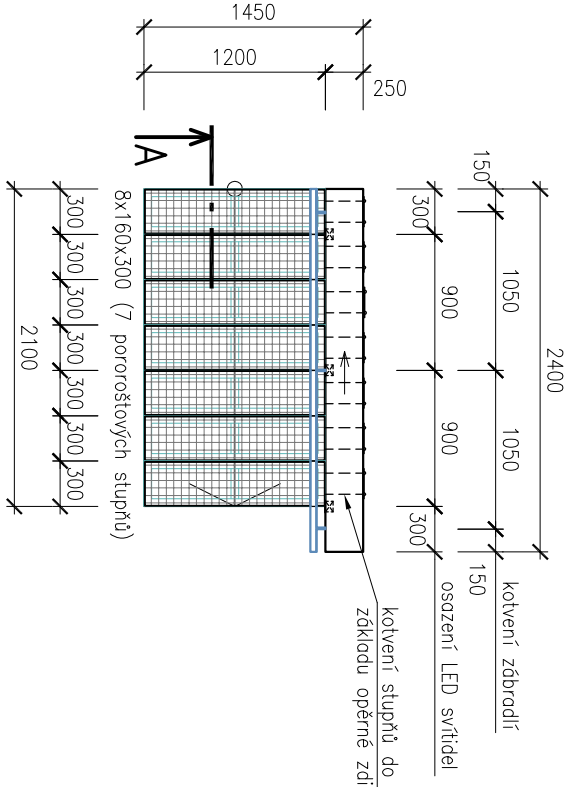


SCHODIŠŤOVÉ BLOKY

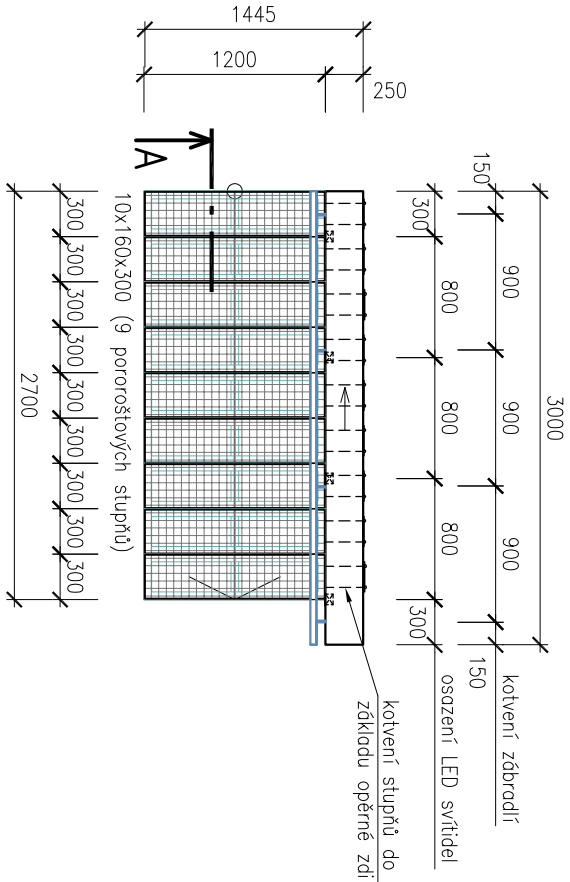
BLOK 4



BLOK 8



BLOK 10

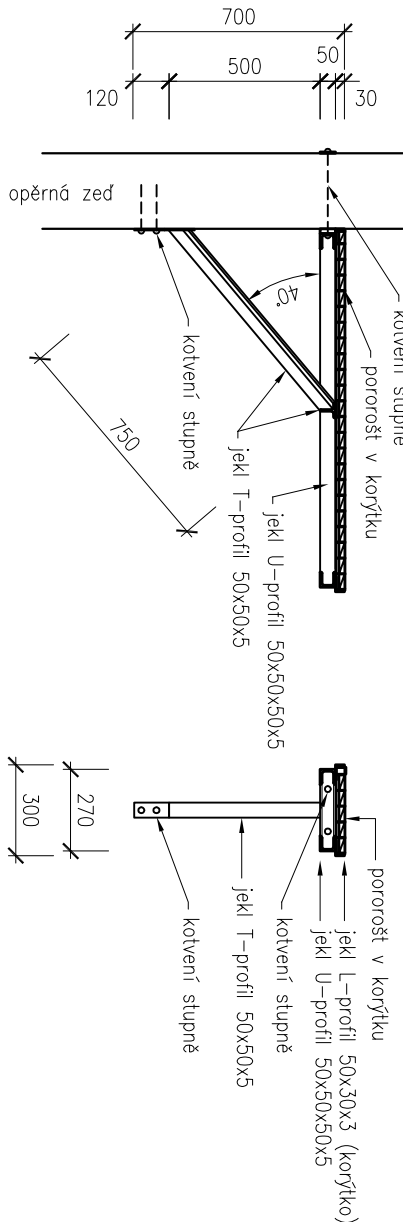
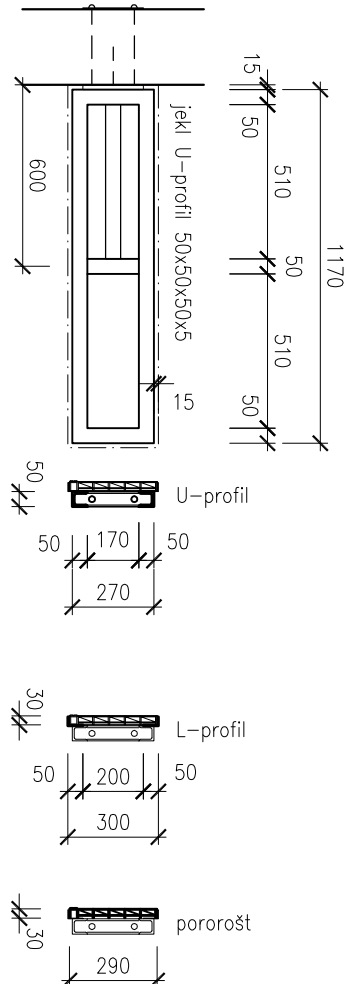


SCHODIŠŤOVÝ STUPEŇ

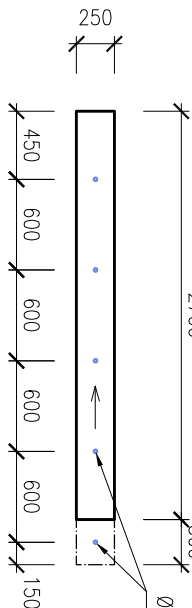
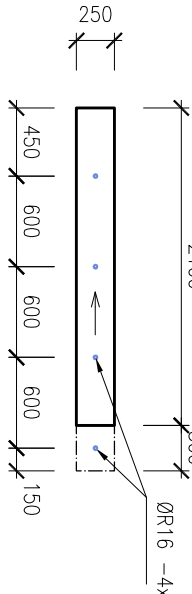
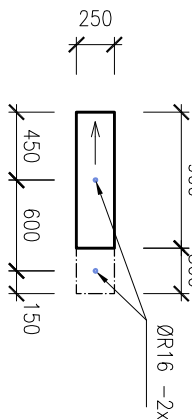
M 1:25

PROTISKLUZOVÉ SCHODIŠŤOVÉ STUPEŇ

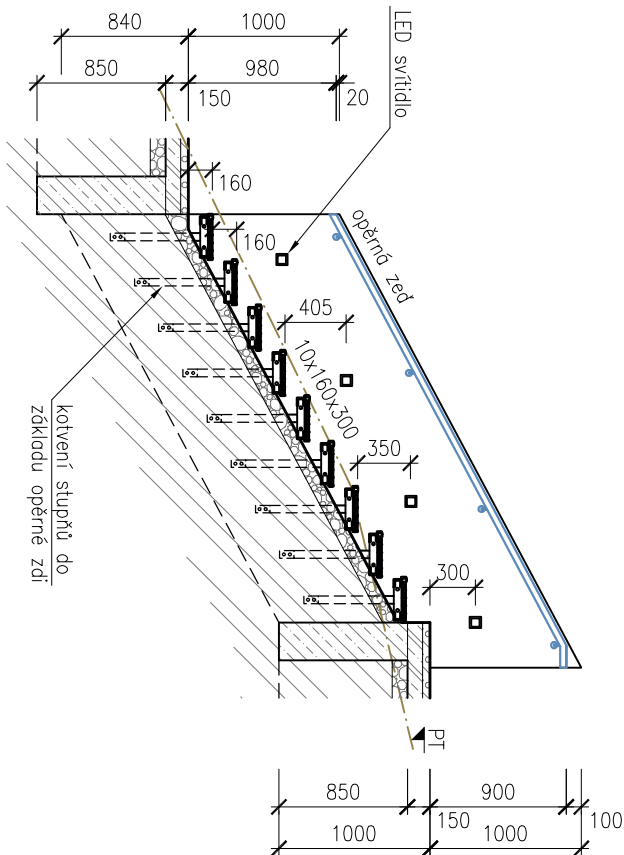
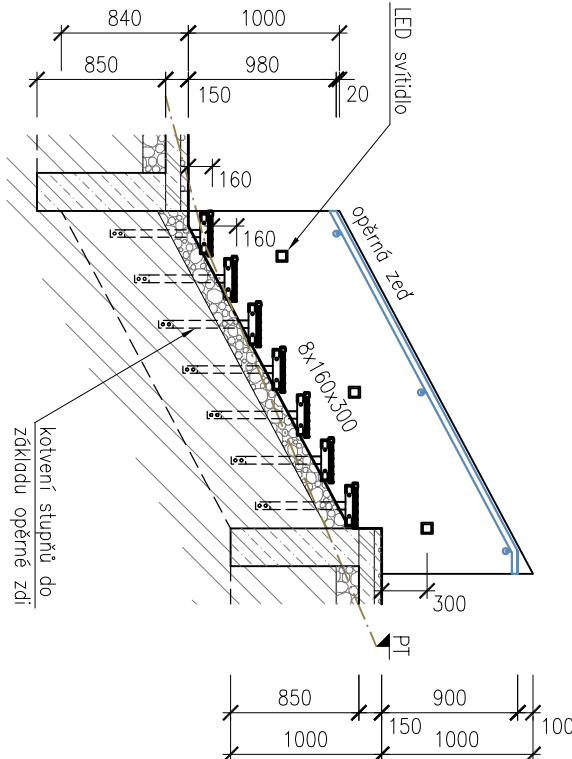
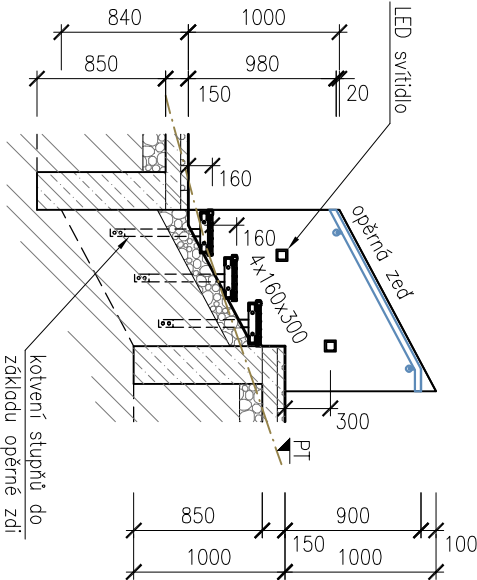
- stupně jsou zhotoveny z nosné svazkové konstrukce z želeka a následněho porostu v korytku (žárové pozhkováno)
- želeková konstrukce bude kotvena do opěrné zdi
- stupně opatřeny děrovými dřevky zvyšující bezpečnost proti uklouznutí



ZÁKLADY



ŘEZ A-A



POZNÁMKY:

- Výkopové práce:
- Hlubení rýh základových pásů přizpůsobit terénu, základové spáry musí být min. 450 mm v rostlém terénu a min. 900 mm pod úrovní terénu (Ú1), základové spáry nesmí rozdělovat ani promrznout.
- Výkopové zemina odvezeno na meziskladu staveniště, s použitím na zpevnou úpravu terénu.
- Stáloječ inženýrské síle (2x KABEL AKKY 4Bx25) budou během stavebních prací chráněny!
- Pro základovou desku podstát bude proveden hutnější sítěkový podstát tl. 150 mm.
- Základové pásy pod opěrnou zeď budou zhotoveny z betonu C25/30, pásy do nezákladové hloubky - tj. min. 900 mm pod Ú1.
- Do základových pásů pod opěrnou zeď a panely s křivem bude průběžně vlozena výztuž z betonářské oceli, nutno dodržet krycí výztuže min. 25 mm!
- VÝSTUŽ ZÁKLADOVÝCH PÁSŮ:
- výztuž z ocelových žebříkových prutů a třmínků uložená pod opěrnou zeď
- 4x prut ØR10 a třmínky ØR6 6 250mm
- VÝSTUŽ OPĚRNÉ ZDI:
- ocelové žebříkové tyče (roxy) zabetonované do základových pásů o výšce nad betonovou desku pro následné využití opěrné zdi
- tyč ØR16 mm 6 600 mm, oěly 1200 mm
- při uložení výztuže dbát na vedení osvětlení v opěrné zdi aby nedošlo ke kolizi!

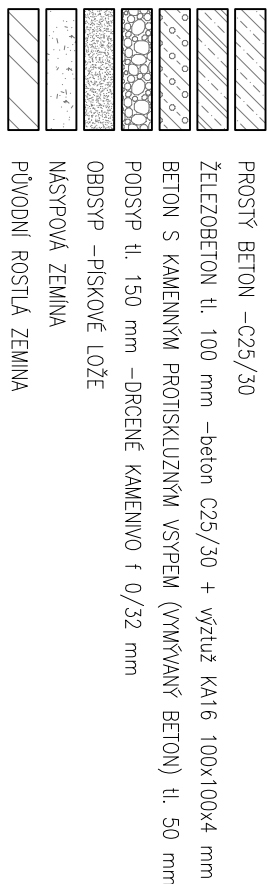
LED SCHODIŠŤOVÉ SVÍTIDLO

- Schodiště bude osvětleno zápusnými svítlidy umístěnými do opěrné zdi. Čtvercové zápusné LED svítlidlo do venkovního prostředí, malý kovový rám, ploché mléčné sklo. Kabeové vedení pro osvětlení bude vedeno v chráněnce v opěrné zdi.
- např. LED schodišťové svítlidlo TAXI LED/1,5W/230V IP54, rozměr 70x70 mm, hloubka zpusnění 50 mm, montážní otvor 65x65 mm

ZÁBRADLÍ

- žárové pozhkováno
- Kotveno ve výšce 0,9 nad podlahou

LEGENDA MATERIÁLŮ:



ZODPOVĚDNÝ PROJEKTANT		VÝPRACOVYAL	
Ing.arch. Martin Janda		Ing. Veronika Svobodová	
INVESTOR		Lomná 1985, 744 01 Frenštát pod Radhoštěm	
Město Frenštát pod Radhoštěm, nám. Míru 1, 744 01 Frenštát pod Radhoštěm		www.parchetka.cz, tel. 558 631 134	
AKCE		Obnova schodiště na Horečkách na pozemcích 3995/11 a 3995/12 v katastrálním území Frenštát pod Radhoštěm	
STUPEŇ		DUR, DSP	
MĚŘÍTKO		1 : 50	
DATUM		únor 2018	
OBSAH		VÝKRES SCHODIŠŤE -BLOK 4, 8 a 10	
ČÍSLO VÝKRESU		17	